



BPW Bremssattel

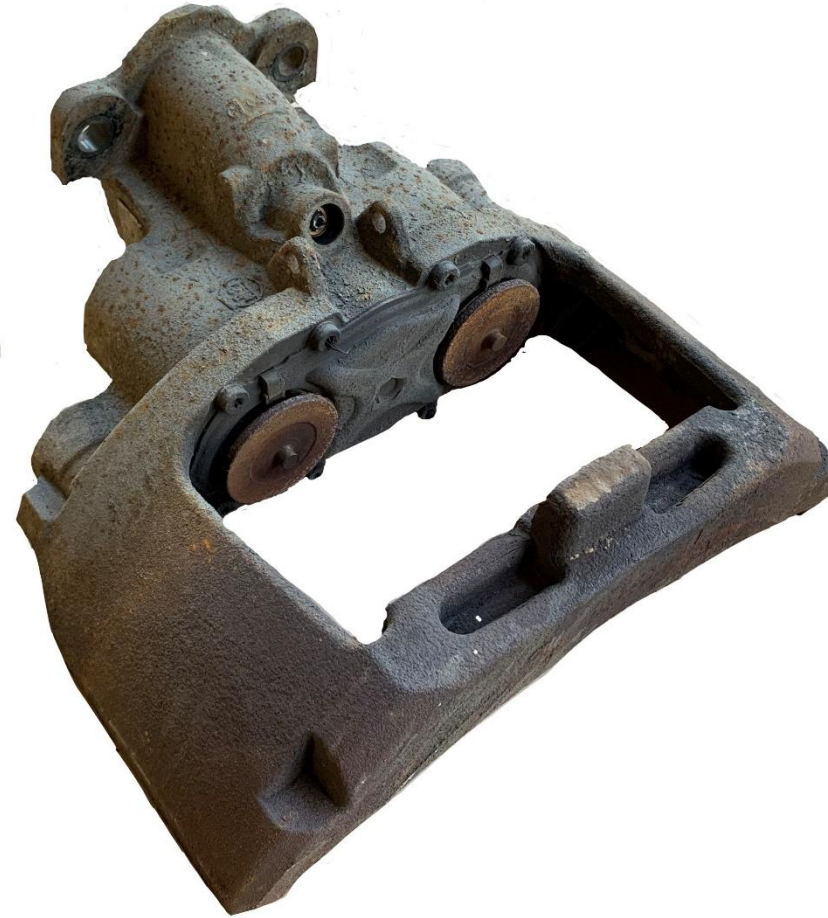
Kriterien:

Identifikation

Vollständigkeit

Mechanische Beschädigung

Korrosion



HERSTELLERSPEZIFISCHE RÜCKNAHMEKRITERIEN



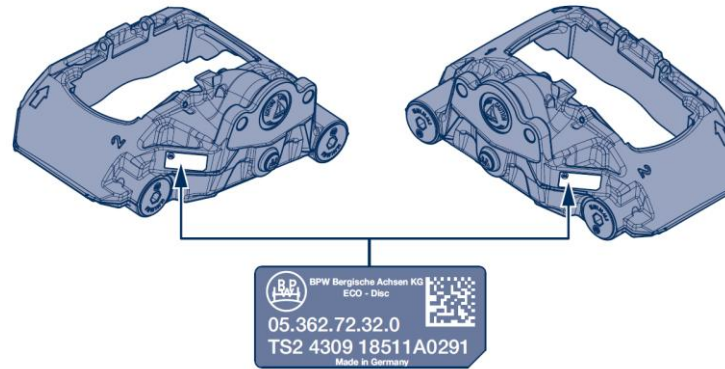
BPW Bremssattel

Kriterien:

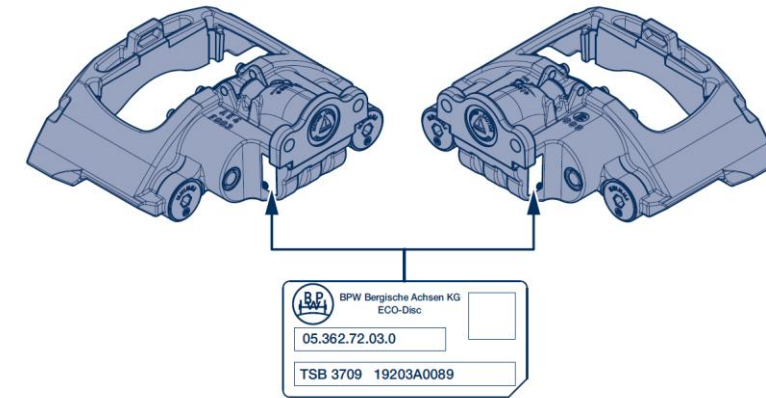
Identifikation

Bremsen mit Nicht-BPW Typenschild werden nicht akzeptiert.

BPW Bremsen ohne Typenschild werden akzeptiert.



Akzeptabel



Akzeptabel



BPW Bremssattel

Kriterien:

Vollständigkeit

Unvollständige Bremsen
werden nicht akzeptiert.



Inakzeptabel



BPW Bremssattel

Kriterien:

Vollständigkeit

Ausnahmen von den Kriterien für Vollständigkeit sind:

TSB: Druckstück

TS2: zentraler Faltenbalg



Akzeptabel



Akzeptabel

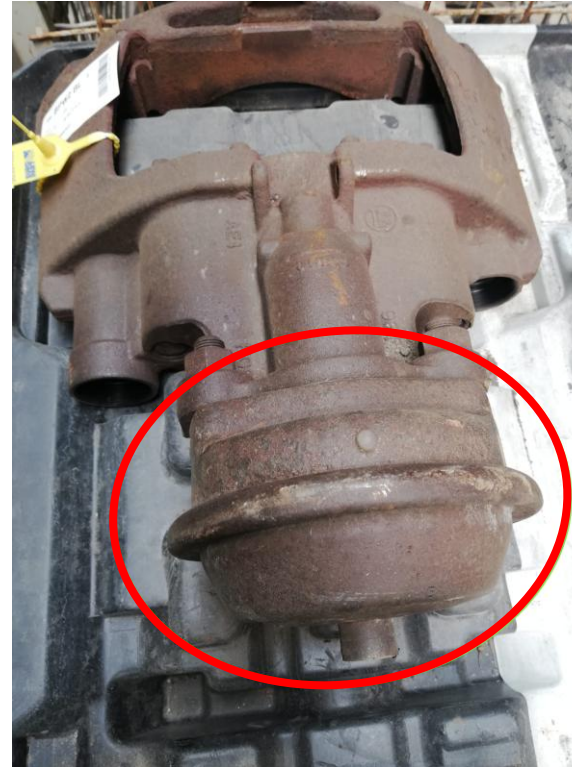


BPW Bremssattel

Kriterien:

Vollständigkeit

Bremsen mit zusätzlichen Komponenten (bspw. Bremsscheibe), die nicht ordnungsgemäß demontiert wurden, werden nicht akzeptiert.



Inakzeptabel



Inakzeptabel



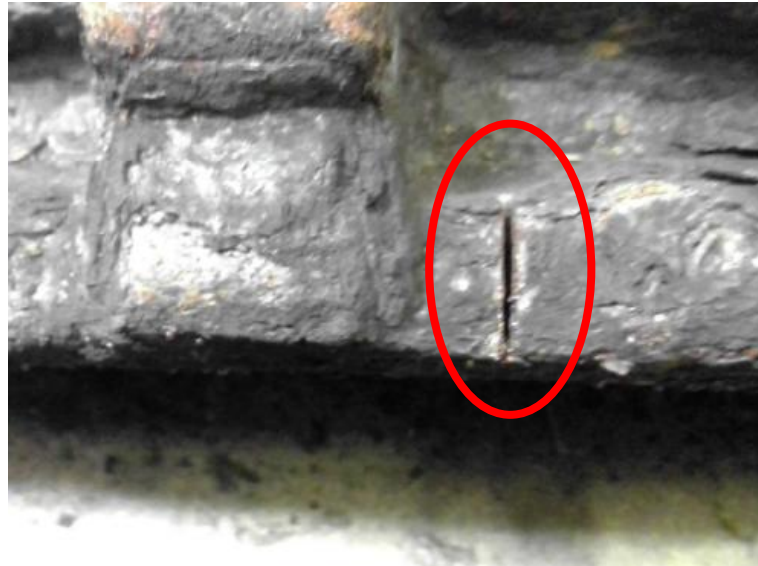
BPW Bremssattel

Kriterien:

Mechanische Beschädigung

Bremsen mit Rissen am Sattelgehäuse werden nicht akzeptiert.

Bremsen, die mit übermäßig verschlissenen Bremsbelägen betrieben wurden, werden nicht akzeptiert.



Inakzeptabel



Inakzeptabel



BPW Bremssattel

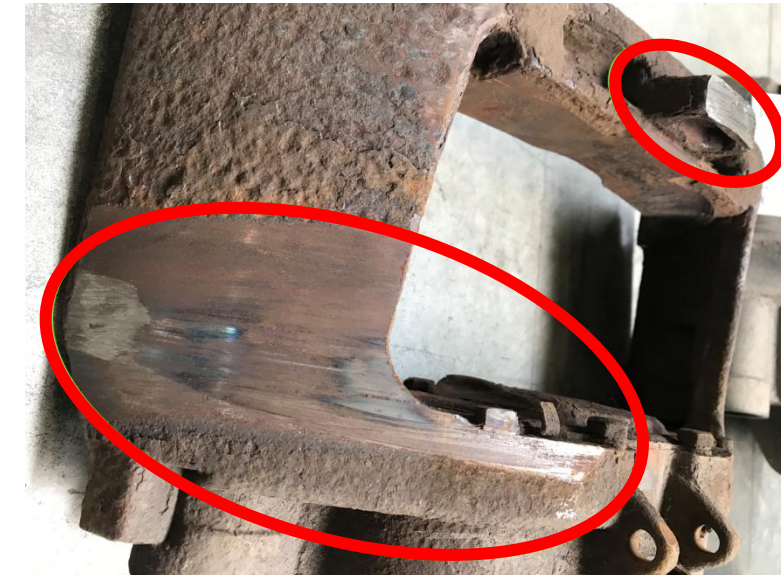
Kriterien:

Mechanische Beschädigung

Bremsen mit Kerben und Schleifspuren am Sattelgehäuse werden nicht akzeptiert.



Inakzeptabel



Inakzeptabel

HERSTELLERSPEZIFISCHE RÜCKNAHMEKRITERIEN



BPW Bremssattel

Kriterien:

Mechanische Beschädigung

Bremsen mit Brüchen und Schleifspuren am Sattelgehäuse werden nicht akzeptiert.



Inakzeptabel



Inakzeptabel

HERSTELLERSPEZIFISCHE RÜCKNAHMEKRITERIEN



BPW Bremssattel

Kriterien:

Mechanische Beschädigung

Bremsen mit Verformungen am Sattelgehäuse werden nicht akzeptiert.

Bremsen mit verbogenen Druckstücken werden akzeptiert.

Bremsen mit beschädigten Abdeckblechen werden akzeptiert.



Inakzeptabel



Akzeptabel



BPW Bremssattel

Kriterien:

Mechanische Beschädigung

Bremssättel mit geringen, mechanischen Beschädigungen werden akzeptiert.

Das Ausmaß der Beschädigung und die daraus resultierende Akzeptanzentscheidung wird für jeden Bremssattel individuell beurteilt.



Akzeptabel



BPW Bremssattel

Kriterien:

Korrosion

Bremsen mit Korrosion aufgrund von nicht ordnungsgemäßer Lagerung (nicht abgedeckt, nicht trocken) werden nicht akzeptiert.

Bremsen mit Korrosion durch ordnungsgemäße Nutzung werden akzeptiert.



Akzeptabel



Akzeptabel

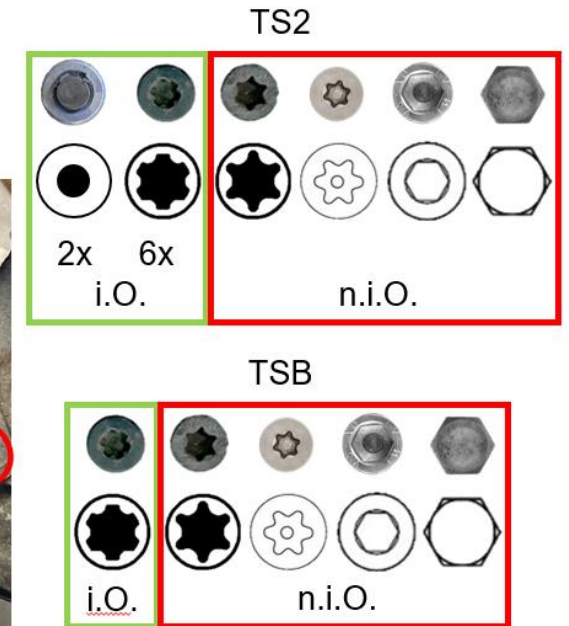


BPW Bremssattel

Zusätzliche Information

Nur Original BPW Bremsen werden akzeptiert.

Nicht-BPW Bremsen oder fremdinstallierte Bremsen werden nicht akzeptiert.



HERSTELLERSPEZIFISCHE RÜCKNAHMEKRITERIEN



BPW Bremssattel

Zusätzliche Information

Nur originale Abdeckbleche können akzeptiert.



Akzeptabel



Akzeptabel