

Bremssattel



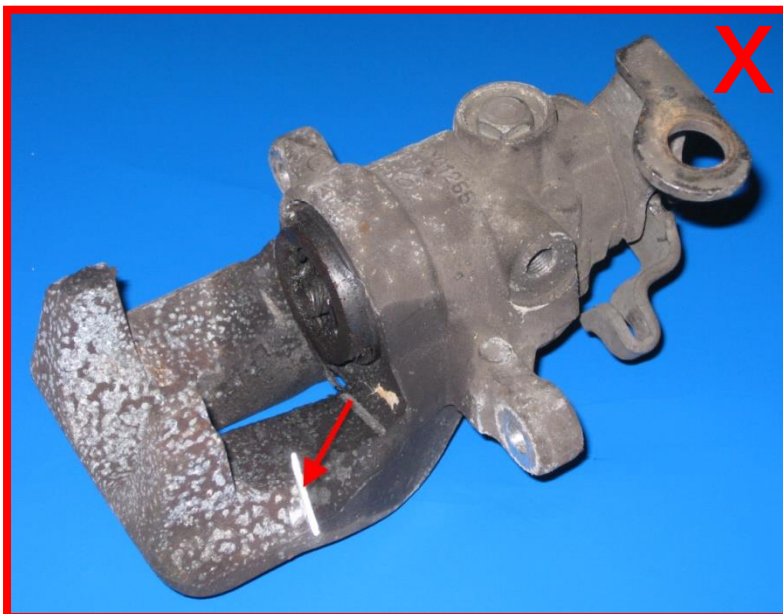
Kriterien:

- mechanische Beschädigung
- nicht identifizierbar / Back in Box

Kriterium: mechanische Beschädigung



Gehäuse beschädigt z.B. abgebrochene Halterungen → unzulässig



Einschnitte, Risse, etc.
→ unzulässig

Kriterium: mechanische Beschädigung, Bremssattel mit elektrischer Parkbremse



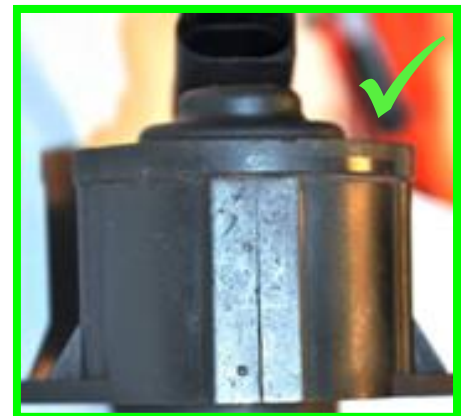
Gebrochen-Stecker mit weniger als 5 mm Material Rest
→ unzulässig



Gebrochen Stecker mit mehr als 5 mm Material Rest
→ zulässig



Erhebliche Schäden an Motorgehäuse und / gerissen
oder gesplittert Motor → unzulässig



Leichte Schäden oder Risse am Motorgehäuse /
Gehäuse → zulässig



Gebrochene Montagelaschen → unzulässig

Kriterium: nicht identifizierbar



Bremssattel "Back in Box"



Etikett überklebt / beschädigt / fehlt