

Drehmomentwandler



Kriterien:

- unvollständig/zerlegt
- mechanische Beschädigung
- Korrosion
- Fremdreparatur
- Überhitzung
- nicht identifizierbar

Rote Umrandung → unzulässig

Grüne Umrandung → zulässig

Kriterium: unvollständig / zerlegt



Wandler bereits geöffnet / zerlegt
→ unzulässig

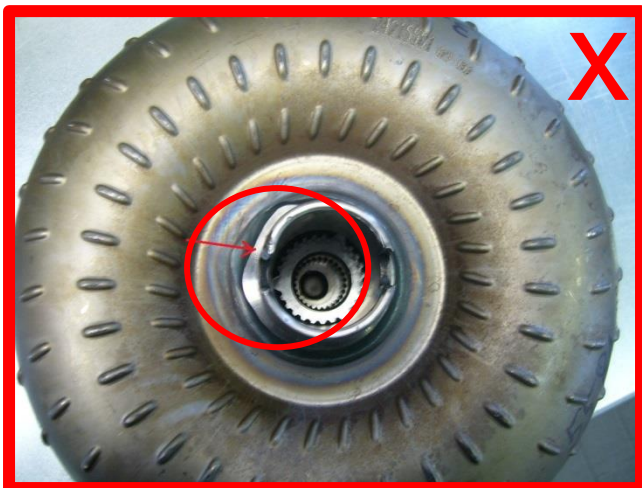


Lose Einzelteile innerhalb des Wandlers
(erkennbar an Geräuschen beim Heben/Rütteln)
→ unzulässig

Kriterium: mechanische Beschädigung



Nabe gebrochen / beschädigt
→ unzulässig



Nabe ist deformiert
→ unzulässig



Pumpenbuchse auf der Nabe festgefressen
→ unzulässig



Gehäuse beschädigt
→ unzulässig



Befestigungskranz beschädigt
→ unzulässig

Kriterium: Korrosion



Leichter Oberflächenrost → zulässig



Starke Korrosion, Fraßkorrosion
(insbesondere an der Nabe)
→ unzulässig

Kriterium: Fremdreparatur



Lackierung durch Fremdreparatur, bzw.
Instandsetzung durch Fremdhersteller
→ unzulässig

Kriterium: Überhitzung



blau-violette Verfärbung durch Überhitzung in Kombination mit losen Teilen innerhalb des Wandlers (erkennbar an Geräuschen beim Heben/Rütteln)
→ unzulässig

Kriterium: nicht identifizierbar

Reihenfolge der Identifizierung:

- Hersteller-Nummer auf dem Teil oder
- Austauschnummer (z.B. beginnend mit 0700...) auf dem Teil oder
- Austauschnummer (z.B. beginnend mit 0700...) auf der Box