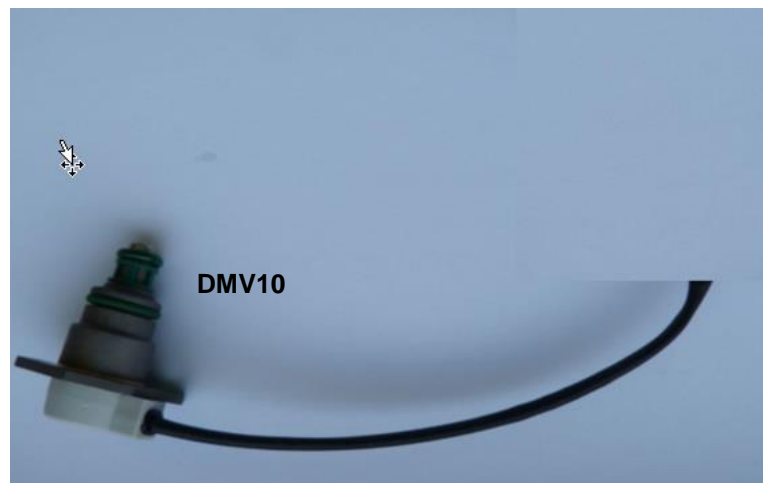


Erzeugnisgruppe: Teilesatz PSG5 / Einzelteile



Kriterien:

- unvollständig / zerlegt
- nicht identifizierbar
- mechanische Beschädigung
- Beschädigung an den elektrischen Anschlüssen

Rote Umrandung → unzulässig
Grüne Umrandung → zulässig

Organisatorische Daten

Meister	Arbeitssystem CoremanNet	Material-Nr./Typfamilie Teilesatz PSG5		
Fertigungsplaner	Beschreibung Rücknahmekriterien Verlesung			
Bearbeiter	Produktverantwortlicher	Datum 26.10.2018	Ausgabe 3.4	Blatt 1 von 4

Kriterium: unvollständig / zerlegt

Hinweis:

Alle Teile des Kits müssen einzeln verlesen werden.

Somit ist es irrelevant, ob das Kit vollständig ist.

Bei der Verlesung müssen die Einzelteile des Kits voneinander getrennt werden und als Einzelteile verlesen werden.

Wenn Einzelteile zurückkommen, dann werden diese wie gehabt verlesen.

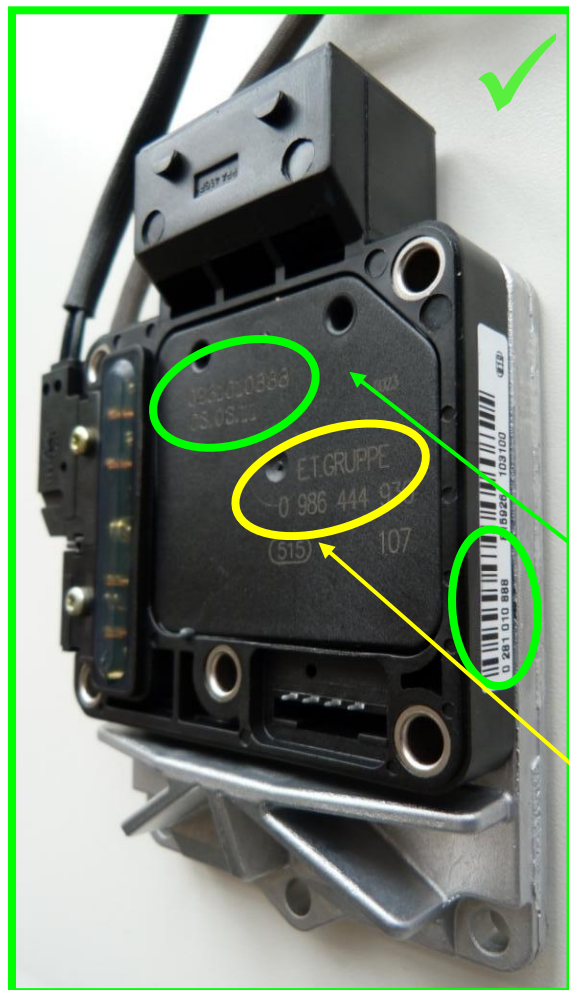
Kriterium nicht identifizierbar

Reihenfolge der Identifizierung:

- OE-Nummer (beginnend mit 0281... oder 1467...) auf dem Teil
- Bosch-Austauschnummer (beginnend mit 0986...) auf dem Teil

Identifizierung Steuergerät:

Identifizierung DMV10:



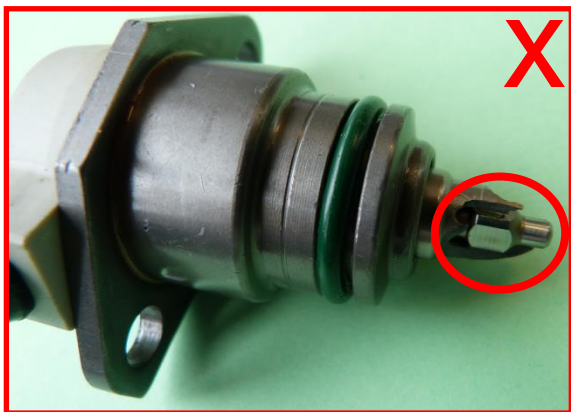
OE-Nummer

BX-Nummer

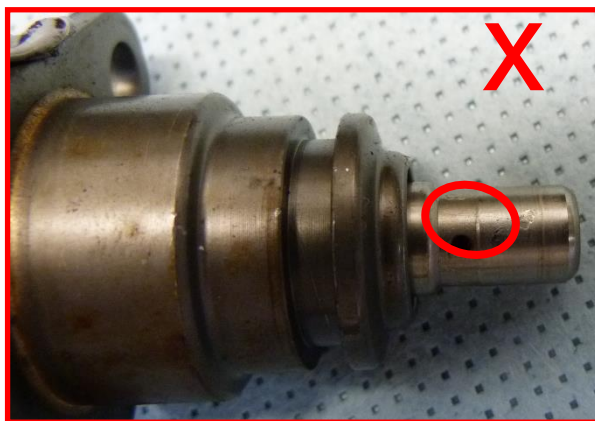
Organisatorische Daten

Meister	Arbeitssystem CoremanNet	Material-Nr./Typfamilie Teilesatz PSG5		
Fertigungsplaner	Beschreibung Rücknahmekriterien Verlesung			
Bearbeiter	Produktverantwortlicher	Datum 26.10.2018	Ausgabe 3.4	Blatt 2 von 4

Kriterium: mechanische Beschädigung am DMV10



Starke Beschädigung und Ausbrüche des Ventilkörpers
→ unzulässig



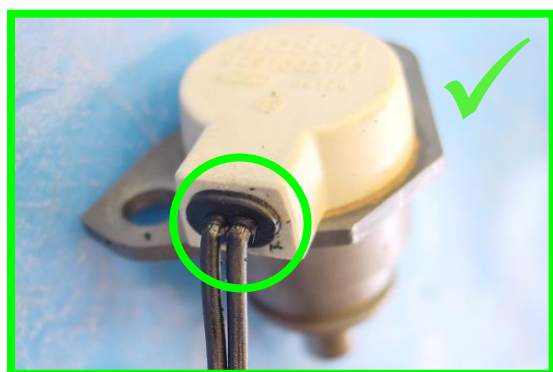
Leichte Beschädigungen des Ventilkörpers am Umfang
→ unzulässig



Beschädigungen der Stirnseite des Ventilkörpers
→ unzulässig



fehlende Kabel am DMV 10 → zulässig
Korrosion am Ventilgehäuse / Flansch → zulässig



Beschädigte Kabel / Isolierung → zulässig



Organisatorische Daten

Meister	Arbeitssystem CoremanNet	Material-Nr./Typfamilie Teilesatz PSG5		
Fertigungsplaner	Beschreibung Rücknahmekriterien Verlesung			
Bearbeiter	Produktverantwortlicher	Datum 26.10.2018	Ausgabe 3.4	Blatt 3 von 4

Kriterium: Beschädigung an den elektrischen Anschlüssen des Steuergeräts

Zulässige Beschädigungen



Organisatorische Daten

Meister	Arbeitssystem CoremanNet	Material-Nr./Typfamilie Teilesatz PSG5		
Fertigungsplaner	Beschreibung Rücknahmekriterien Verlesung			
Bearbeiter	Produktverantwortlicher	Datum 26.10.2018	Ausgabe 3.4	Blatt 4 von 4