

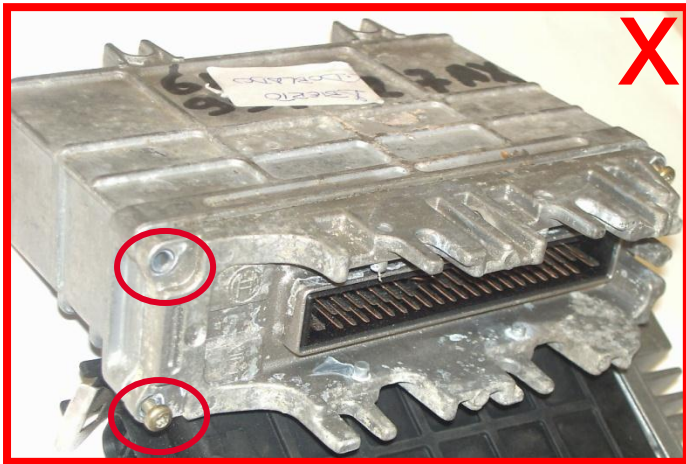
# Steuergerät



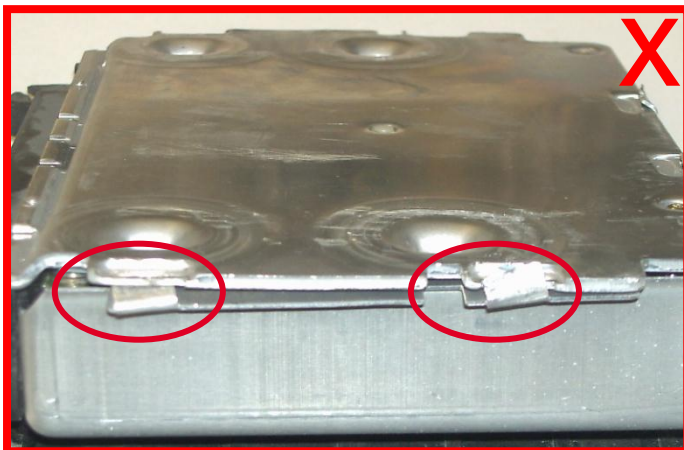
## Kriterien:

- unvollständig / zerlegt
- mechanische Beschädigung
- Ausblühungen am Gehäuse / am Stecker / an den Steckerpins
- Korrosion
- nicht identifizierbar

## Kriterium: unvollständig/ zerlegt (Gehäuse geöffnet)



Schraube fehlt oder Schraube locker  
→ unzulässig

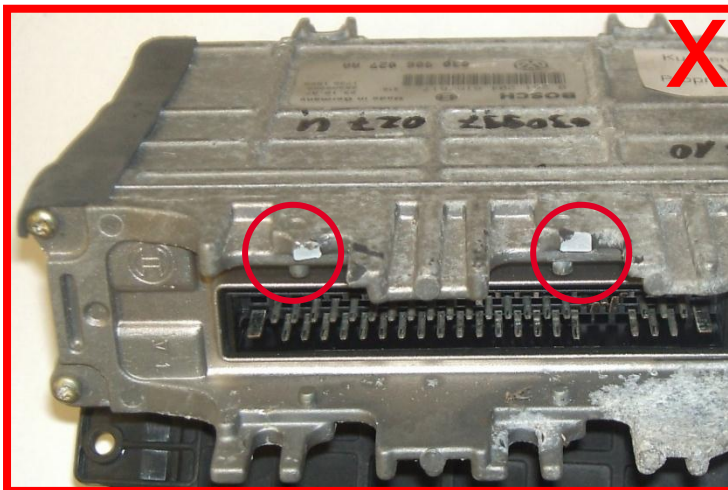


Gehäuse aufgebogen  
und/oder wieder zuge drückt  
→ unzulässig

## Kriterium: mechanische Beschädigung

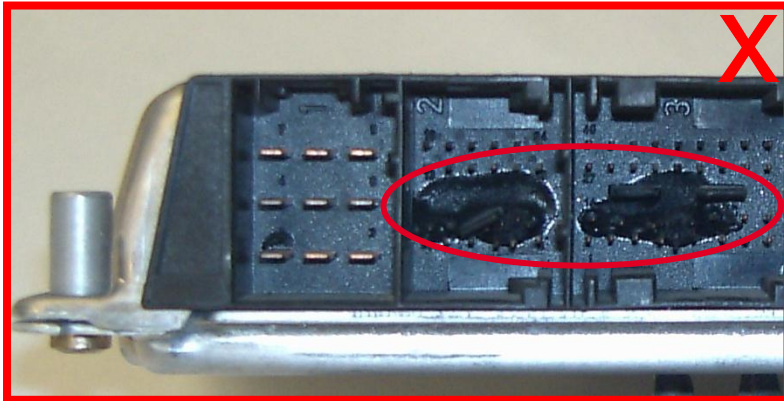


Gehäuse verbeult  
→ unzulässig



Steckerleiste beschädigt, verbogen  
oder verschmort  
→ unzulässig

## Kriterium: Ausblühungen am Gehäuse/ am Stecker/ an den Steckerpins



Ausblühungen am Gehäuse oder  
am Stecker oder den Steckerpins  
→ unzulässig

