

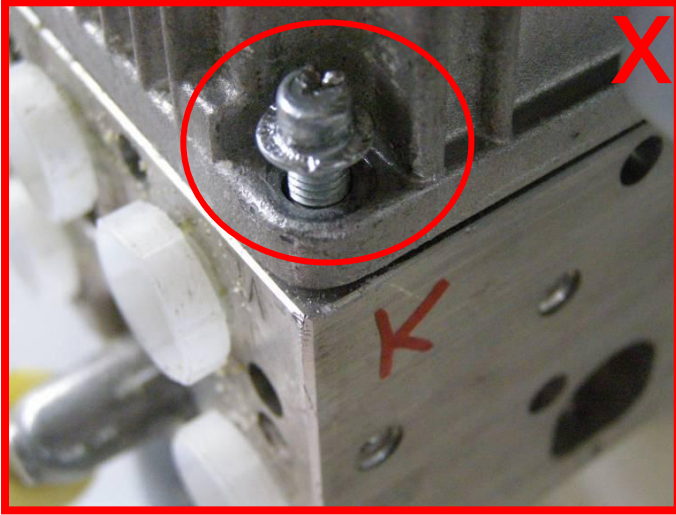
Elektro-Hydraulische-Bremse EHB



Kriterien:

- unvollständig / zerlegt
- Gehäuse geöffnet / Trennung Hydroaggregat und Steuergerät
- mechanische Beschädigung
- Korrosion
- nicht identifizierbar

Kriterium: Gehäuse geöffnet / Trennung Hydroaggregat und Steuergerät



Aggregat geöffnet → unzulässig

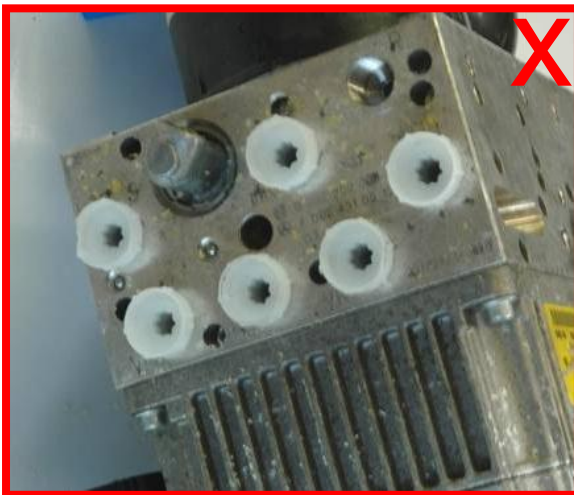


Fehlende Schrauben → Aggregat geöffnet
→ unzulässig

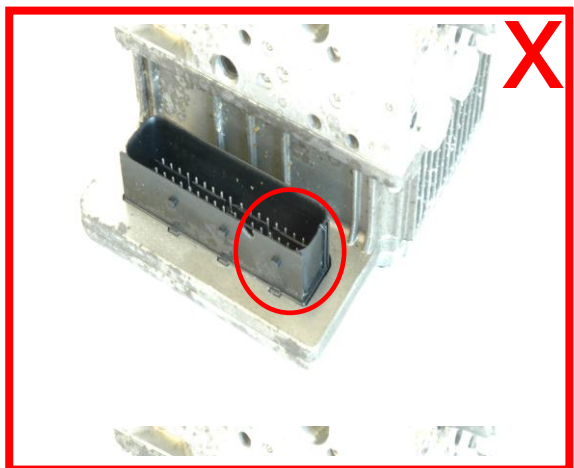
Kriterium: mechanische Beschädigung



Schraube beschädigt
→ unzulässig



Saugstutzen abgebrochen
→ unzulässig



Steckerkragen beschädigt
→ unzulässig