

# Düsenhalterkombination DHK



## Kriterien:

- unvollständig / zerlegt
- mechanische Beschädigung
- Korrosion
- nicht identifizierbar

**Kriterium: unvollständig / zerlegt**

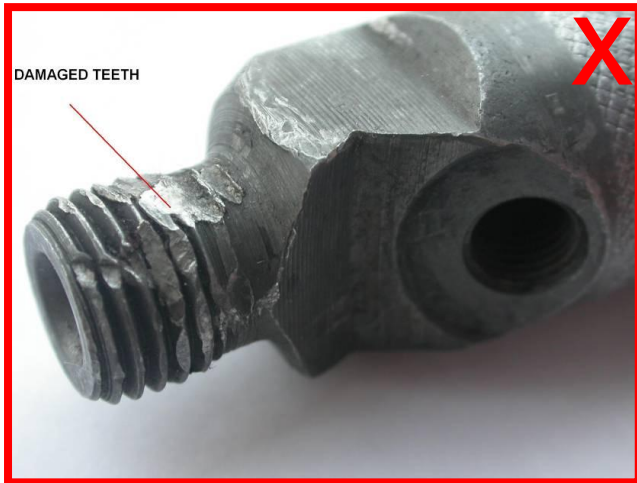


DHK zerlegt → unzulässig



Leckölrohr fehlt → unzulässig

## Kriterium: mechanische Beschädigung



Gewinde deformiert → unzulässig



Leckölrohr deformiert → unzulässig

## Kriterium: Korrosion



starke oberflächliche Korrosion mit  
Materialabtrag

→ unzulässig