

Erzeugnisgruppe: DMV10



Kriterien:

- mechanische Beschädigung
- nicht identifizierbar

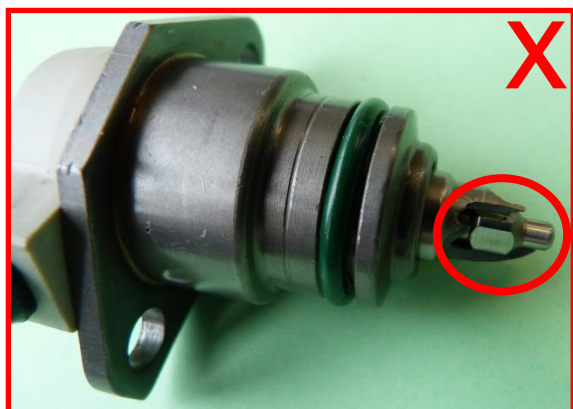
**Rote** Umrandung → unzulässig

**Grüne** Umrandung → zulässig

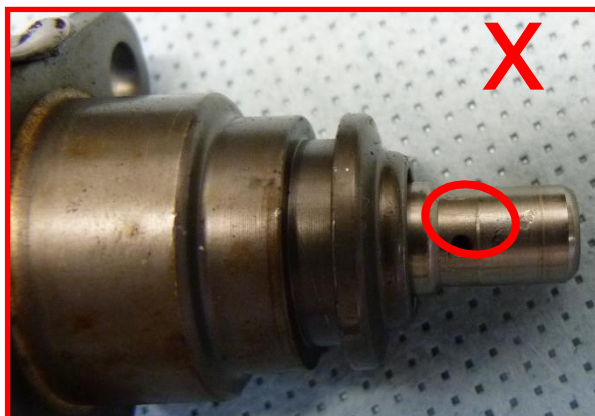
## Organisatorische Daten

Meister	Arbeitssystem <b>CoremanNet</b>	Material-Nr./Typfamilie DMV10		
Fertigungsplaner	Beschreibung Rücknahmekriterien Verlesung			
Bearbeiter Kuntz	Produktverantwortlicher	Datum 02.03.2015	Ausgabe 1.0	Blatt  1 von 4

## Kriterium: mechanische Beschädigung



Starke Beschädigung und Ausbrüche des Ventilkörpers  
→ unzulässig



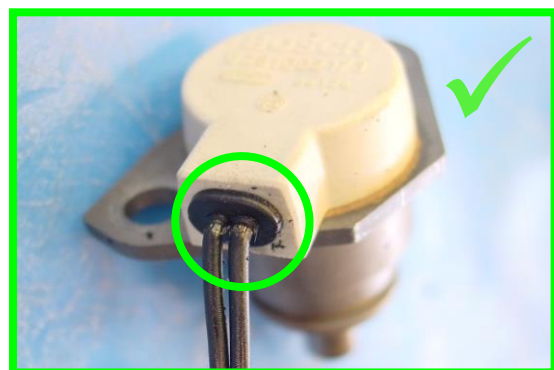
Leichte Beschädigungen des Ventilkörpers am Umfang  
→ unzulässig



Beschädigungen der Stirnseite des Ventilkörpers  
→ unzulässig



fehlende Kabel am DMV 10 → zulässig  
Korrosion am Ventilgehäuse / Flansch → zulässig

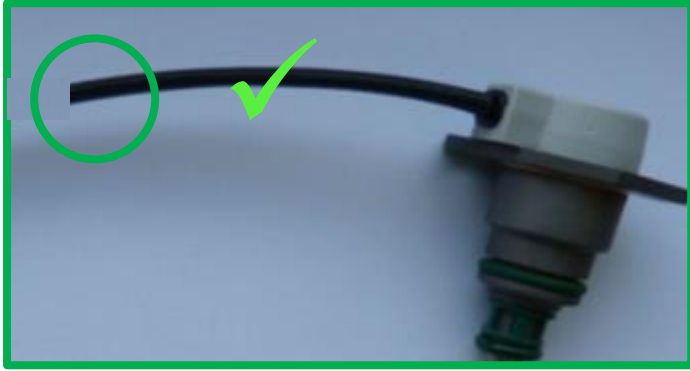


Beschädigte Kabel / Isolierung → zulässig



### Organisatorische Daten

Meister	Arbeitssystem CoremanNet	Material-Nr./Typfamilie DMV10		
Fertigungsplaner	Beschreibung Rücknahmekriterien Verlesung			
Bearbeiter Kuntz	Produktverantwortlicher	Datum 02.03.2015	Ausgabe 1.0	Blatt 2 von 4



Rücknahme ohne Stecker → zulässig

## Kriterium: nicht identifizierbar

Reihenfolge der Identifizierung:

- OE-Nummer (beginnend mit 0281...) auf dem Teil oder
- Bosch-Austauschnummer (beginnend mit R281..) auf dem DMV10 oder
- Bosch-Austauschnummer (beginnend mit 0986..) auf der Box

### Organisatorische Daten

Meister	Arbeitssystem <b>CoremanNet</b>	Material-Nr./Typfamilie DMV10		
Fertigungsplaner	Beschreibung Rücknahmekriterien Verlesung			
Bearbeiter Kuntz	Produktverantwortlicher	Datum 02.03.2015	Ausgabe 1.0	Blatt 3 von 4



## Organisatorische Daten

Meister	Arbeitssystem <b>CoremanNet</b>	Material-Nr./Typfamilie <b>DMV10</b>		
Fertigungsplaner	Beschreibung <b>Rücknahmekriterien Verlesung</b>			
Bearbeiter <b>Kuntz</b>	Produktverantwortlicher	Datum <b>02.03.2015</b>	Ausgabe <b>1.0</b>	Blatt <b>4 von 4</b>