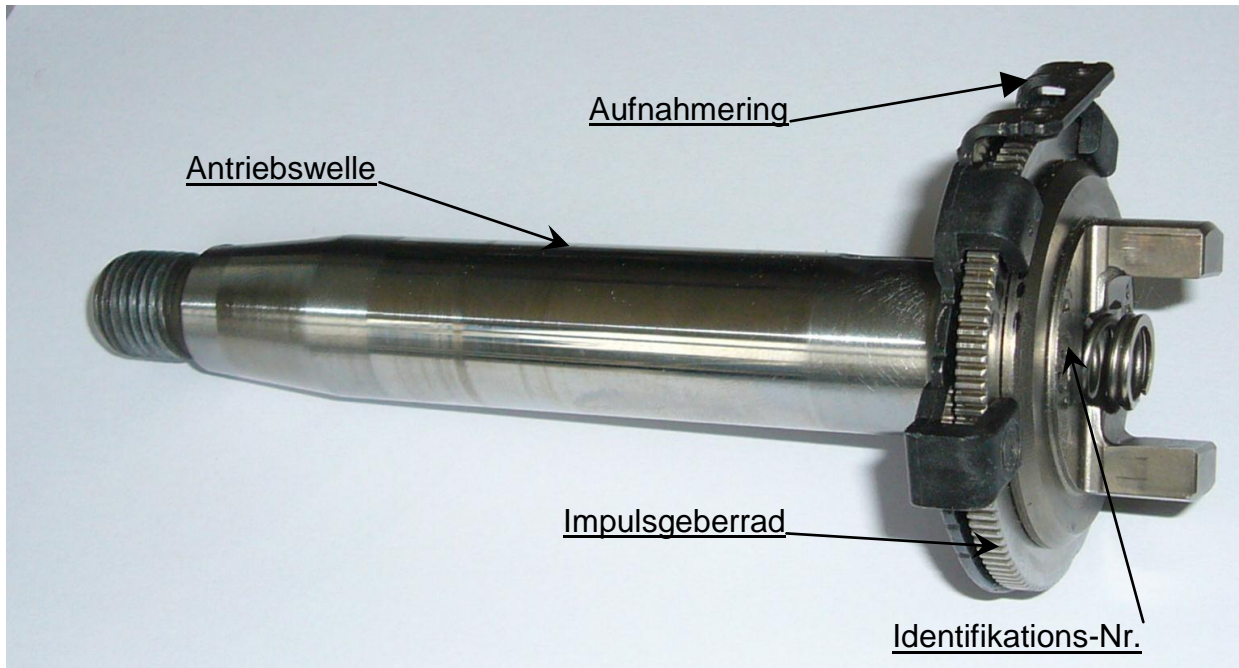


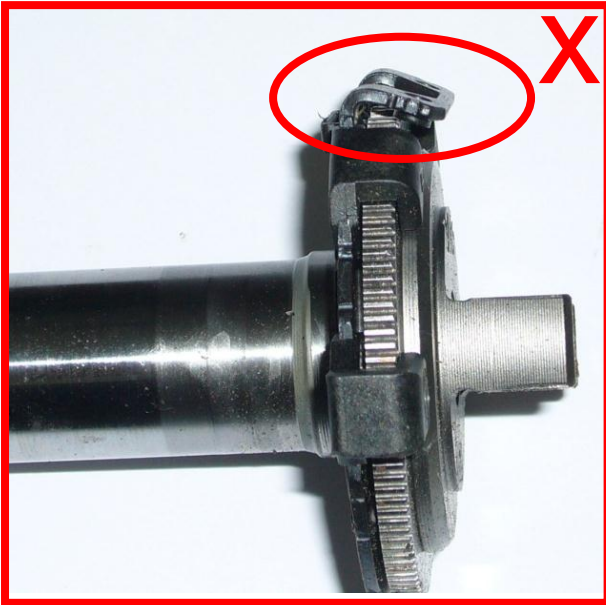
# Antriebswelle



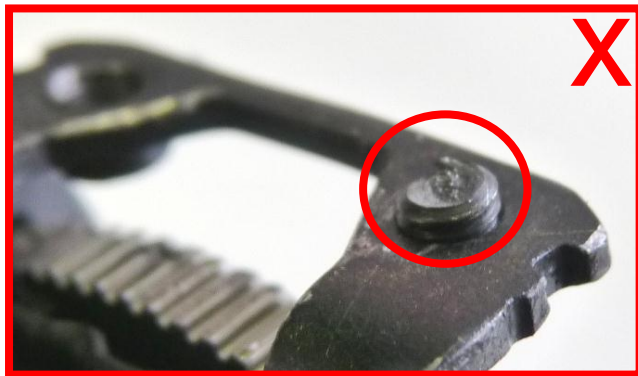
## Kriterien:

- mechanische Beschädigung
- Korrosion
- nicht identifizierbar

## Kriterium: mechanische Beschädigung



Aufnahmering verbogen → unzulässig



Beschädigung am Gewinde (Profil verformt, Augen gerissen, Schrauben abgebrochen)  
→ unzulässig



Zentrierung für Drehwinkelsensor beschädigt  
→ unzulässig

## Kriterium: Korrosion



Leichte Korrosion  
→ zulässig

