

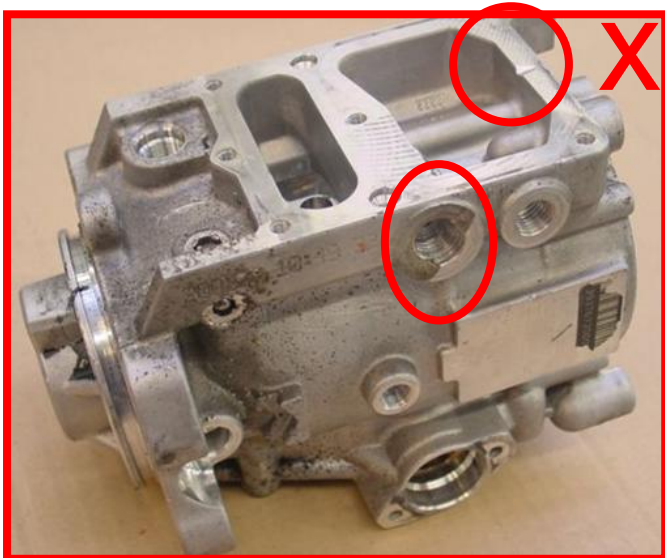
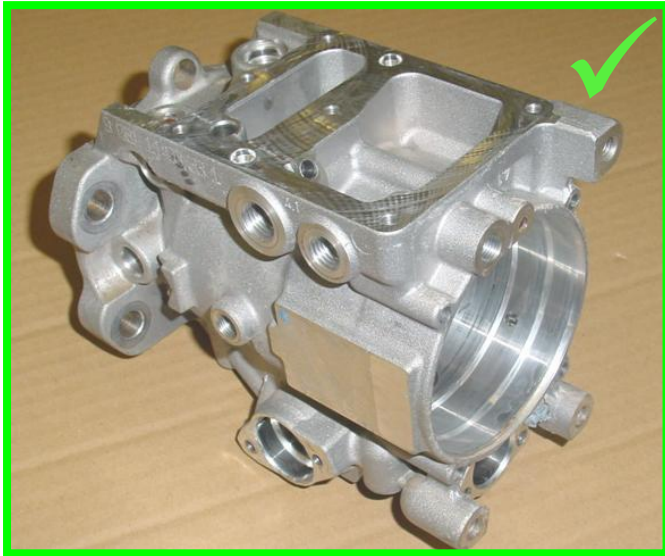
Pumpengehäuse



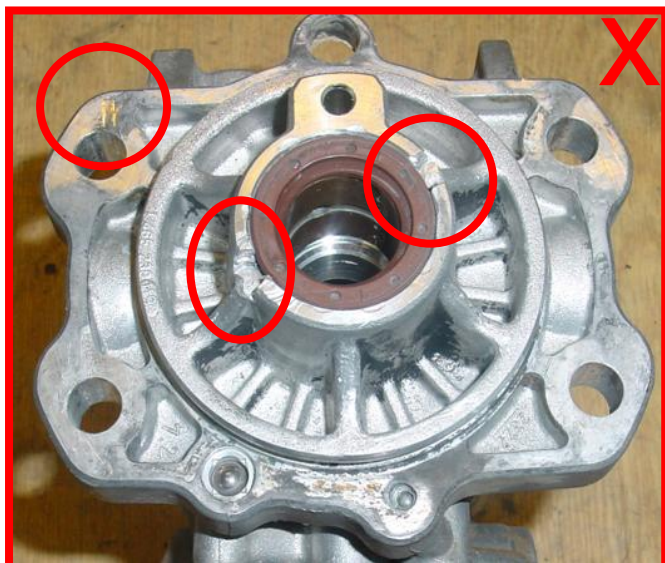
Kriterien:

- mechanische Beschädigung
- Korrosion
- nicht identifizierbar

Kriterium: mechanische Beschädigung



Beschädigung am Gehäuse
(Dichtflächen, Gewinde, Flansch etc.)
→ unzulässig



Kriterium: Korrosion

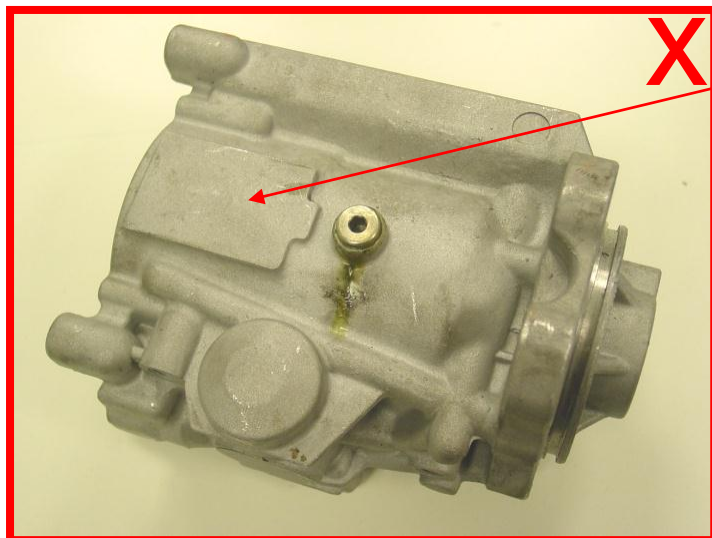


Korrosion auf der PSG-Fläche
→ unzulässig



Korrosion im Innenraum
→ unzulässig

Kriterium: nicht identifizierbar



Gehäuse gestrahlt, ohne Identifikation
→ unzulässig