

Starter



Kriterien:

- unvollständig / zerlegt
- mechanische Beschädigung
- Korrosion
- Verfärbung an Achse durch Überhitzung
- nicht identifizierbar

Kriterium: unvollständig / zerlegt

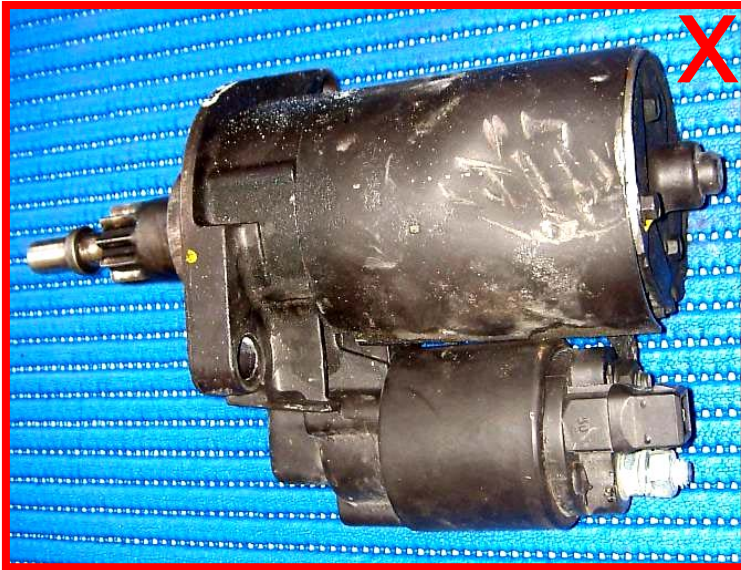


Starter zerlegt → unzulässig



Starter unvollständig → unzulässig

Kriterium: mechanische Beschädigung



Starter deformiert (Schlagstelle am Gehäuse) → unzulässig



Antriebslager gebrochen → zulässig

Kriterium: Korrosion

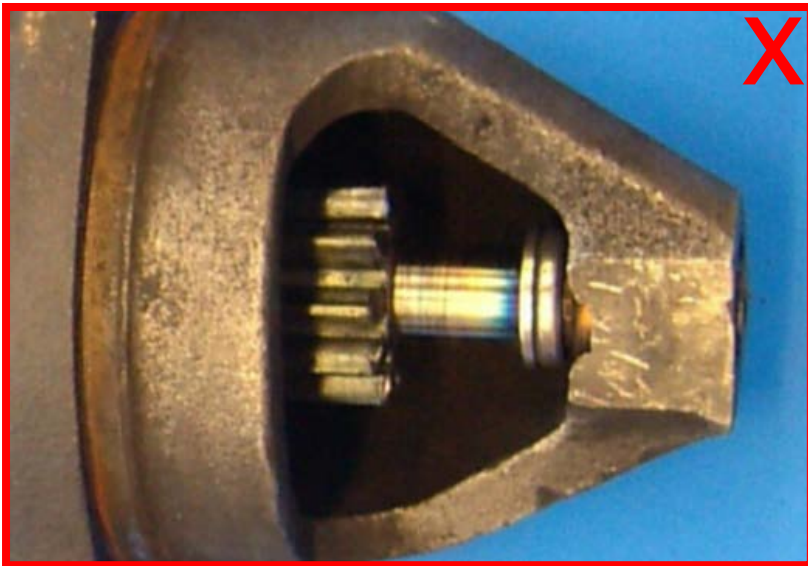


Oberflächliche Korrosion → zulässig



Altteil komplett korrodiert (inkl. Anschlüsse) → unzulässig

Kriterium: Verfärbung an Achse durch Überhitzung



Blaue Welle → unzulässig