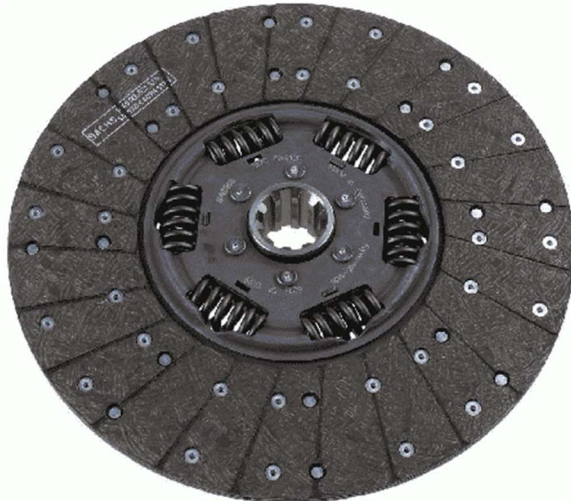


Kupplung

Kupplungsdruckplatte



Kupplungsscheibe



Zweimassenschwungrad NKW / Bus



Kriterien:

- unvollständig/zerlegt
- mechanische Beschädigung
- Korrosion
- nicht identifizierbar

Rote Umrandung → unzulässig
Grüne Umrandung → zulässig

Kriterium: unvollständig / zerlegt



Kupplungsscheibe zerlegt
→ unzulässig

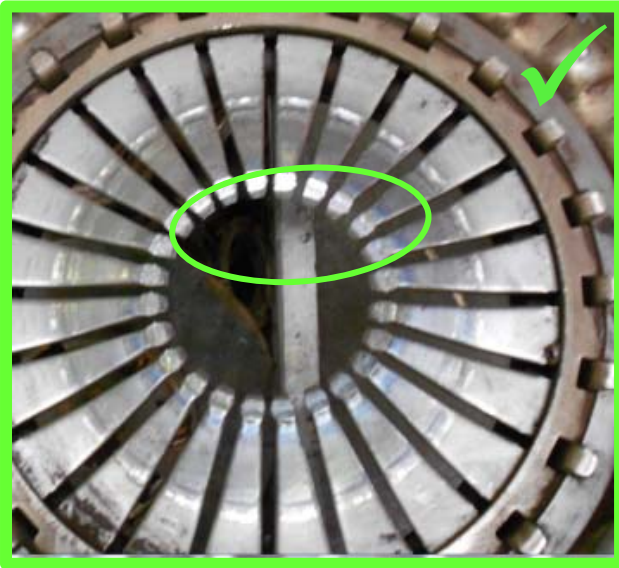


Kupplungsbelag abgerissen
→ zulässig



Fehlende Torsionsdämpferfedern
→ zulässig

Kriterium: mechanische Beschädigung



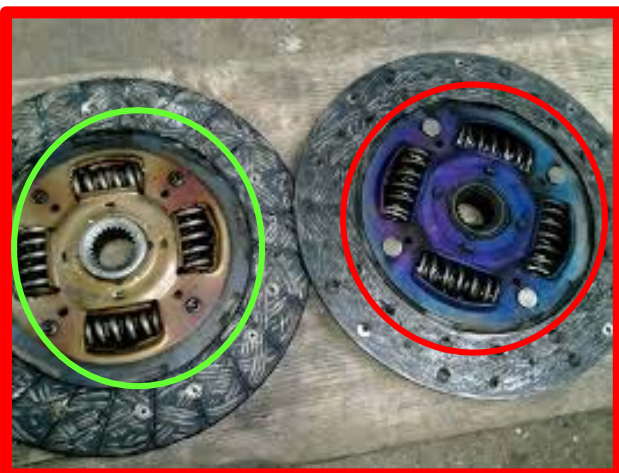
verschlissene Torsionsdämpfer- und Membranfedern
→zulässig



Anpressplatte gebrochen →zulässig



Guss-Bruchstelle →zulässig



bläuliche Verfärbung durch Überhitzung
→unzulässig (siehe rechte Kupplungsscheibe)

Kriterium: Korrosion



starke Korrosion mit Lochfraß
→ unzulässig



starke Korrosion ohne Lochfraß
→ zulässig