

Erzeugnisgruppe: NKW-Lenkung

Vorderseite



Unterseite



Rückseite



Schneckenseite



Typenschildseite



Kriterien:

- mechanische Beschädigung
- Korrosion (Wasserschaden)
- nicht identifizierbar

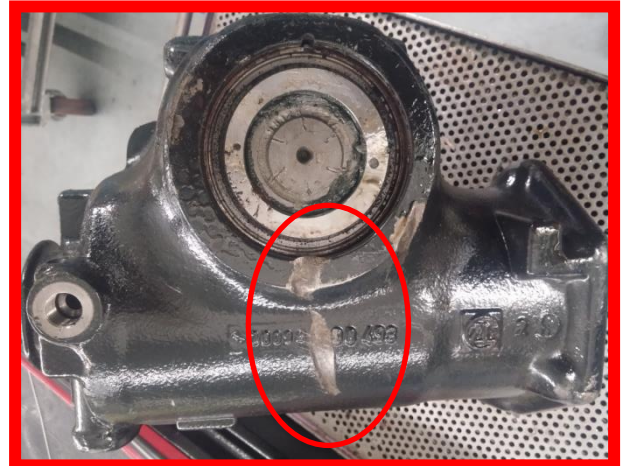
Rote Umrandung → unzulässig

Grüne Umrandung → zulässig

Kriterium: mechanische Beschädigung

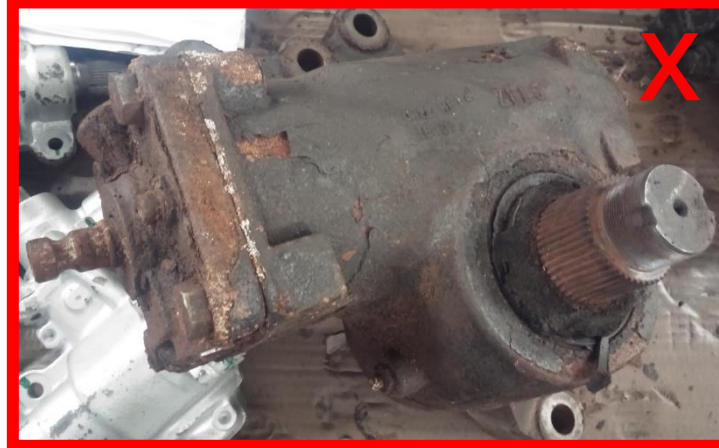


Verzahnung beschädigt → unzulässig



Gehäuse beschädigt → unzulässig

Kriterium: Korrosion

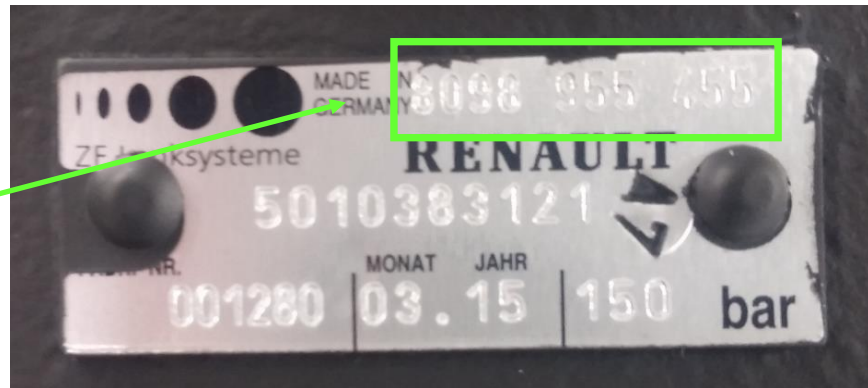


Wasserschaden → unzulässig

Kriterium: nicht identifizierbar

Reihenfolge der Identifizierung:

- Hersteller-Nummer auf dem Teil (z.B. beginnend mit 80..955...) oder
- Austauschnummer auf dem Teil (z.B. beginnend mit 80... oder KS...) oder
- Austauschnummer auf der Box (z.B. beginnend mit 80... oder KS...)



Zusätzliche Hinweise:

Aus Sicherheitsgründen bitte kontrollieren, ob Stopfen angebracht sind.

Bei nicht vorhandenen Stopfen bitte die Stopfen anbringen, damit kein Öl aus der Lenkung austritt.



Rückseite



Stopfen fehlt



Stopfen anbringen



Stopfen festschrauben

Typenschildseite



Stopfen fehlt



Stopfen anbringen



Stopfen festschrauben