

Attuatore pneumatico per il disinnesto frizione

Criteria:

Identificazione

Completezza

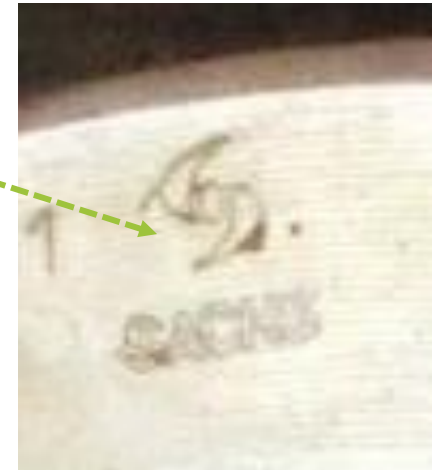


Attuatore pneumatico per il disinnesto frizione

Criteria:

Identificazione

Il marchio deve essere leggibile sull'articolo (vedere l'immagine di esempio)



Accettabile

Attuatore pneumatico per il disinnesto frizione

Criteria:

Identificazione

In assenza di marchio SACHS, ma in presenza di marchio OE e “SACHS part number” (vedi immagini), allora il componente è accettabile



Accettabile



Accettabile

Attuatore pneumatico per il disinnesto frizione

Criteria:

Completezza

L'articolo deve essere completo e non disassemblato;

Il sensore può mancare



Accettabile