

## Convertidor de par

### Criterios:

Identificación

Integridad

Daños mecánicos

Corrosión



## Convertidor de par

### Crterios:

#### Identificación

La referencia debe ser legible

## Convertidor de par

### Crterios:

#### Integridad

Convertidor de par abierto o desmontado;  
Piezas sueltas dentro del convertidor de par (detectables por el ruido específico al levantar/agitar)



No aceptable



No aceptable

## Convertidor de par

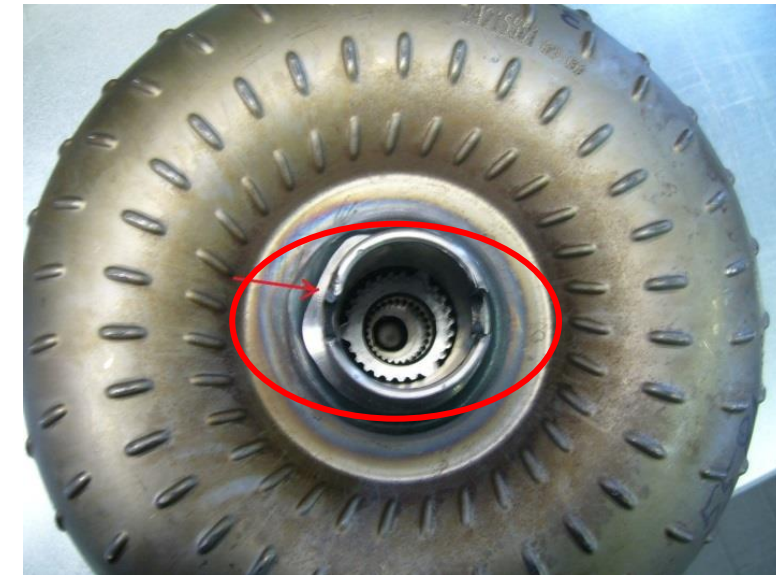
### Criterios:

Daños mecánicos

Centrador roto, dañado o deformado



No aceptable



No aceptable

## Convertidor de par

### Criterios:

Daños mecánicos

Conector de la bomba bloqueado en el centrador o la carcasa dañada



No aceptable



No aceptable

## Convertidor de par

### Crterios:

#### Daños mecánicos

La carcasa dañada no es aceptable.

Reparación externa:  
La pintura debido a una reparación / remanufactura externa por parte de otro reconstructor no es aceptable



No aceptable



No aceptable

## Convertidor de par

### Crterios:

#### Corrosión

La corrosión leve en la superficie es aceptable.

La corrosión severa o corrosión por fricción (especialmente en el centrador) no es aceptable.



Aceptable



No aceptable