

Convertisseur de couple

Critères:

Identification

Etat

Dommages mécaniques

Corrosion



Convertisseur de couple

Critères:

Identification

La référence doit être visible et lisible

Convertisseur de couple

Critères:

Etat

Le convertisseur de couple ne doit pas être ouvert ou démonté. Une pièce ou un composant interne, cassé(e) dans le convertisseur de couple, entrainera un refus de la consigne



Refusée



Refusée

Convertisseur de couple

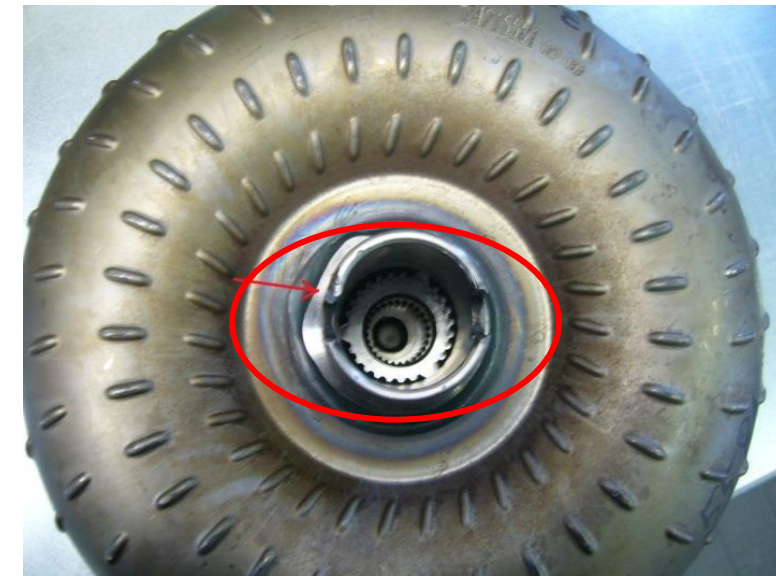
Critères:

Dommages mécaniques

Moyeu cassé/endommagé ou moyeu déformé



Refusée



Refusée

Convertisseur de couple

Critères:

Dommages mécaniques

Connecteur de pompe grippé sur le moyeu ou boîtier endommagé



Refusée



Refusée

Convertisseur de couple

Critères:

Dommages mécaniques

Une fixation endommagée entrainera un refus de la consigne

Réparation externe :
Le marquage dû à une précédente réparation / rénovation entrainera un refus de la consigne



Refusée



Refusée

Convertisseur de couple

Critères:

Corrosion

Une légère corrosion sur la surface est acceptée.

Une corrosion importante, en particulier sur le moyeu, entraînera un refus de la consigne



Acceptée



Refusée